

## Sommaire

Cette maison confortable et rénovée est située dans un village tranquille, près de Prades. Il y a un grand jardin privé pour se reposer, avec des belles vues du Canigou. La propriété peut accueillir 7 personnes confortablement, et la



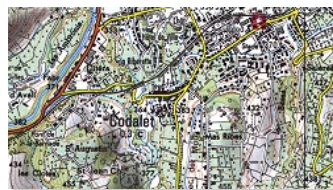
maison bienfait du chauffage électrique dans chaque pièce, alors elle est convenable pour les séjours tant d'hiver que d'été. Si vous voulez, vous

pouvez promener à Prades, une ville très agréable. La maison vous offrir le meilleur des deux mondes : un endroit tranquille, mais proche des magasins, des cafés et tous les attractions



## Codalet

Codalet est un beau village. Le village est situé dans la Vallée du Conflent, au pied de la montagne de Canigou qui est une montagne protégée et aucun bâtiment n'est maintenant permis là-dessus. La hauteur de la pic c'est 2784m et elle domine et crée a horizon dramatique. Pour explorer la région, le village est un excellent point de départ. Les sites intéressants sont énumérés ci-dessous:



- Villefranche-de-Conflent (ville médiévale fortifiée)
- Grottes-des-Canalettes (cavernes magnifiques)
- St Martin-du-Canigou (abbaye remontant au 9<sup>ème</sup> siècle)
- Tautavel (musée de l'homme préhistorique)
- St Michel-De-Cuixa (Abbaye bénédictine conçue par Mozarabic remontant au 10<sup>ème</sup> siècle et lieu de concerts du festival de musique de Pablo Casals)
- Prades (ville principale de la région qui organise chaque année le festival de musique de Pablo Casals)
- Mont Louis (la ville médiévale fortifiée la plus haute de France)
- Fort Liberia (fort militaire construit en 1681)
- Prieuré de Serrabonne (construit avec le magnifique marbre rose typique de la région)

[www.holiday66.com](http://www.holiday66.com)

Contact Heather :

Telephone: 04 68 05 74 35 (+44) 800 949 6828 (International)

e-mail: [heather@holiday66.com](mailto:heather@holiday66.com)

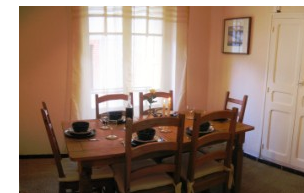
**Holiday66 Ltd**

Reg. in England and Wales Company No: 5782755

Reg. Address: 2 Meeting House Cottages, North Walsham, Norfolk, NR28 0RF

## Information

Codalet  
Maison-de-Village  
Accueillir 7



For your holiday home in the French Pyrenees  
Location Meublé en Montagne

# Maison-de-Village— Codalet (Accueillir 7 Personnes)

Cette maison confortable et rénovée est située dans un village tranquille, près de Prades. Il y a un grand



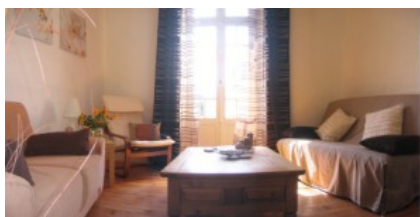
jardin privé pour se reposer, avec des belles vues du Canigou. La propriété peut accueillir 7 personnes confortablement, et la maison bienfait du

chauffage électrique dans chaque pièce, alors elle est convenable pour les séjours tant d'hiver que d'été. Si vous voulez, vous pouvez promener à Prades,



une ville très agréable. La maison vous offrir le meilleur des deux mondes : un endroit tranquille, mais proche des magasins, des cafés et tous les attractions.

Au rez-de-chaussée vous trouvez une grande cuisine, bien équipée, avec une table et chaises et accès par escalier au jardin. Aussi il y a une salle à manger séparée et le vestibule. Sur le premier étage il y a un grand salon, clair et spacieux, avec accès au jardin. Sur la même étage il y a la salle d'eau et une grande chambre avec un grand lit et un lit un personne, très convient pour une famille.



A la dernière étage, vous trouvez deux grands chambres, une avec un grand lits et les belles vues du jardin, le montagne et le village, et l'autre avec deux lit 90cm.

A la cuisine vous allez trouvez toutes que vous avez besoin pour votre séjour,

et c'est un très bon endroit pour détendre au fin du journée.

Le salon spacieux et confortable avec un T.V.



## Codalet

Située au dessous Le Canigou, Codalet est très populaire pour détendre et voyager. Codalet est extrêmement comode pour toutes villes principales et des attractions de visiteur de la région et en plus de ceci c'est seulement 30 minutes du capital catalan historique de Perpignan, 40 minutes de la côte (Canet Plage et St. Cyprien) et 40 minutes des stations de sports d'hiver principales (Font Romeu et Les Angles). Le ville est coincée entre Prades, Taurinyà et Rià. Son territoire est essentiellement occupé par la partie basse de la rivière de Taurinyà, appelée la Lliterà dans ce secteur. Cette petite commune est pourtant l'une des plus visitées du département, puisque c'est à Codalet que se trouve l'abbaye de Saint-Michel de Cuixà. Le village conserve quelques restes de ses fortifications, notamment une tour.

## Tarifs

Vous remarquerez que nos taux de location changent tout au long de la saison et commencent a €270 par semaine, toute charge comprise. Il n'y a aucun supplément a payer pour les utilités (a l'exception du linge que vous pouvez louer ).

